

Sentiers d'interprétation de la nature

DES PROJETS À IMPACTS POSITIFS





LILYA
DIF

CHEFFE DE PROJETS



LAURIE
DE BRONDEAU

DIRECTRICE



BÉATRICE
GOY

CONSEILLÈRE AMÉNAGEMENTS



LE 23 MAI À 10 HEURES

PARTIE 1 : DÉFINITION ET OBJECTIFS D'UN SENTIER D'INTERPRÉTATION

PARTIE 2 : LES BÉNÉFICES D'UN SENTIER D'INTERPRÉTATION

PARTIE 3 : LES ÉTAPES D'UN PROJET : FINANCEMENTS ET ÉTUDE DE CAS

PARTIE 4 : CHOISIR LES BONS MATÉRIAUX

PARTIE 5 : UN SENTIER D'INTERPRÉTATION NUMÉRIQUE

1

Présentation des organisateurs



Une agence digitale ayant pour mission de **mettre le meilleur de la technologie au service de la biodiversité depuis 2008.**

- **Préserver et restaurer** les écosystèmes naturels et leurs espèces
- **Reconnecter** les citoyens au vivant

Notre offre :

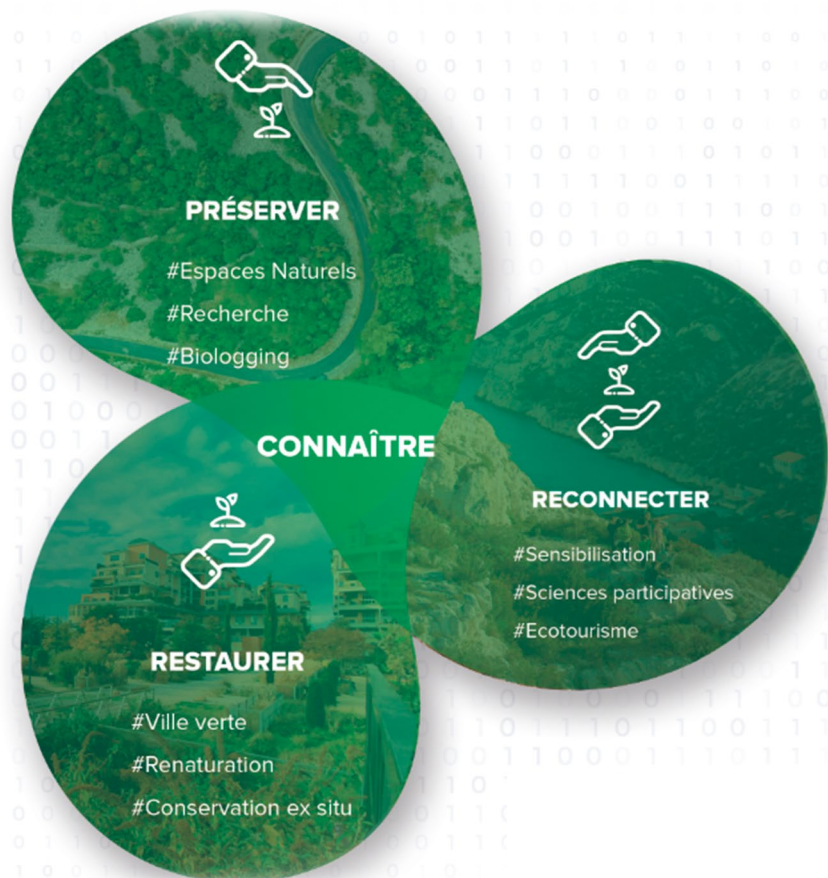
- Mise à dispositions d'outils **Open Source** permettant la collecte, la gestion et la valorisation des données de biodiversité.
- **Conseil, accompagnement et création d'outils sur mesure** pour les acteurs de la biodiversité.

Et une équipe pluridisciplinaire de 37 passionnés !



Lilya DIF

Cheffe de projet sur le pôle reconnexion au vivant
lilya_dif@natural-solutions.eu



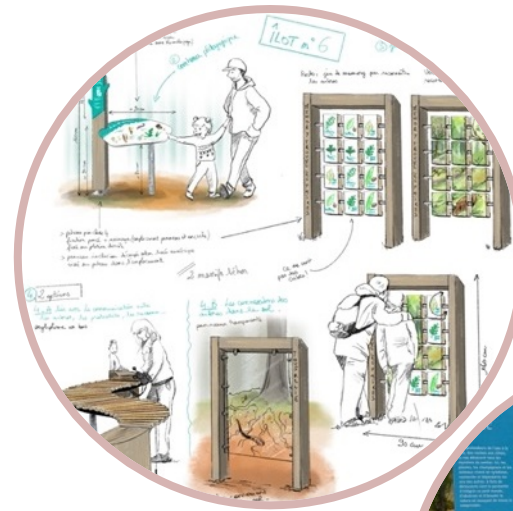
1 Présentation des organisateurs

Bureau d'études spécialisé dans la **valorisation de la biodiversité**

- ✓ **Études** d'interprétation, diagnostic écologique, accessibilité, accueil du public, médiation scientifique, ateliers
- ✓ **Conception** : design de signalétique, scénographie, rédaction de contenu pédagogique/ludique/poétique, création graphique, illustrations, suivi...



Laurie de Brondeau
Fondatrice et directrice
contact@atelier-nt.fr



ANT
Atelier Nature & Territoires

Partout où vous avez besoin de nous



Présentation des organisateurs



- Une présence nationale



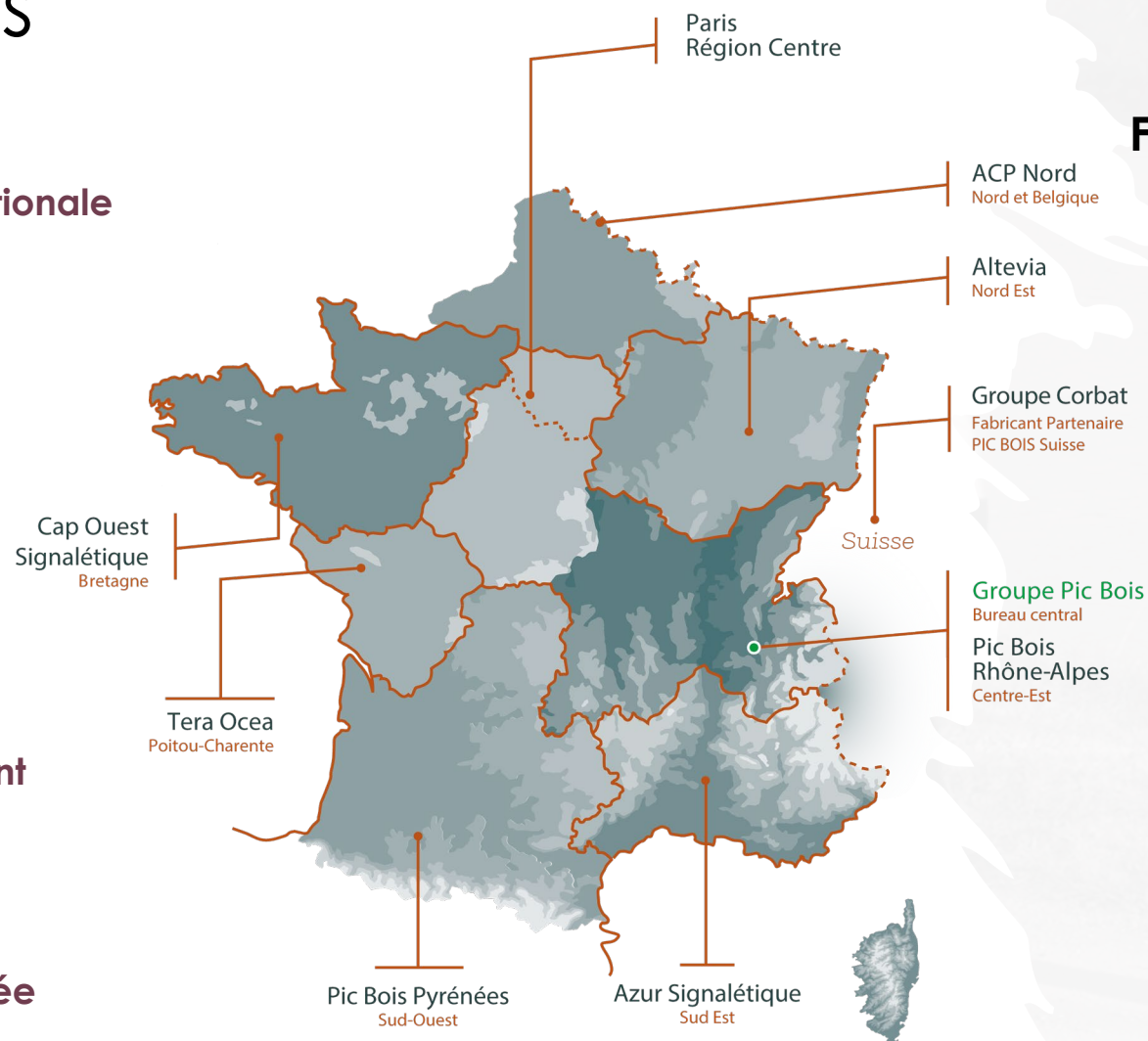
- Un engagement environnemental concret



- Des conseils de spécialistes et un accompagnement personnalisé



- Une offre diversifiée



Fabricant de signalétique

4 ateliers de production en France

+100 collaborateurs

Bureau d'étude technique. Graphisme. Production . Pose



Béatrice GOY

Conseillère en aménagements touristiques

b.goy@pic-bois.com



L'interprétation est une révélation basée sur l'**information** et l'**émerveillement**.

Les équipements d'interprétation de la nature d'un site interpellent le visiteur, **provoque une émotion** pour qu'il puisse mieux en **percevoir les contours**.

Connu pour concerner des **sentiers de découverte en pleine nature**, l'interprétation d'un site peut de manière plus large concerner des espaces verts en ville, des jardins, des aires de jeux éducatives, des espaces pédagogiques dans des lieux accueillant du public, des zones de contemplation,

Outil de
sensibilisation du
public - EEDD

Outil de gestion des
espaces naturels ou
parcs & espaces verts

Public : j'apprends à connaître la nature en étant acteur de la découverte (*c'est en faisant ou en jouant que l'on retient le mieux*), pour avoir envie de la protéger.

Acteur du territoire : je souhaite valoriser le site en douceur en gérant le flux des visiteurs et en orientant leurs comportements vers le respect du milieu naturel.



Différents
supports
possibles

Différents supports possibles

Signalétique pédagogique

Visite autonome et libre
Support d'animation guidée
Expérience de découverte in situ
Approches : sensorielles, ludiques, poétiques, contemplatives, didactiques, artistiques...



Mobiliers contemplatifs, de repos, œuvres artistiques,...



Livrets, cahiers d'activités

Support d'animation guidée ou autonome
Papier ou numérique
Prolonger la découverte
Accentuer l'approche ludique
Quid de la mise à disposition au public

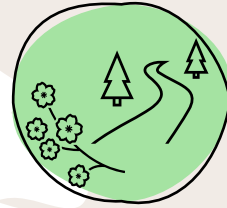


Numérique

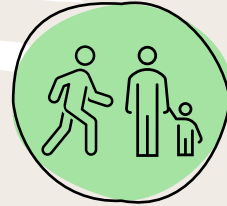
Contenu associé à de la signalétique in situ (sons, vidéo, texte, jeux, réalité augmentée...)
Intégration du parcours sur une application existante



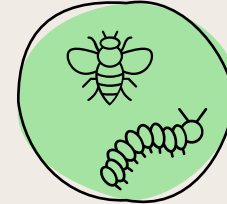
Des projets aux multiples impacts positifs



Restaurer les sentiers ruraux et/ou en améliorer la biodiversité, en contrôler les flux, en ville ou à la campagne



Améliorer ou créer une offre de loisirs dans la nature, de tourisme vert/écotourisme



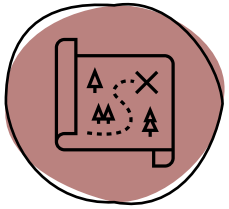
Diffuser les messages de sensibilisation à la protection de la nature et à la sauvegarde de nos paysages



Créer des supports d'éducation à l'environnement, pour les associations locales et les écoles du territoire

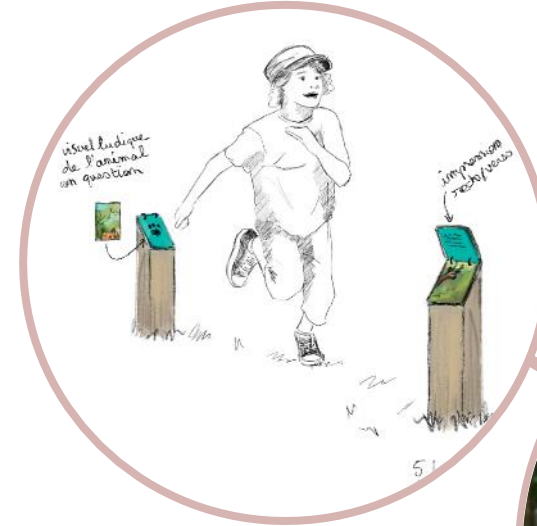


Créer des espaces de nature, de ressourcement, qui améliorent le cadre de vie et la santé des habitants



LES ETAPES D'UN PROJET

1. Le financement
2. Les études
3. Concept du parcours et cartographie
4. Validation et programmation
5. Conception des visuels des supports choisis
6. Fabrication et mise en place



Etude de cas



LE FINANCEMENT

Programme de financement **SENTIERS DE NATURE porté par le CEREMA**

Objet : soutenir la création ou la restauration de 1000 km de sentiers en plaine, colline et plateaux (**hors montagne et littoral, en Métropole ou Outre-mer**) et préserver les patrimoines naturels, culturels et paysagers aux abords des sentiers.

Éligibilité des porteurs de projet : maîtres d'ouvrage publics et associations agréées de protection de l'environnement ou ayant compétence à gérer des itinéraires de randonnée pédestre.

Taux plafond d'aide : 80% des dépenses éligibles

" Les projets dont le montant total est inférieur à 50.000€ HT ne sont pas éligibles à l'appel à projet. il n'est pas fixé de montant maximum."

Calendrier :

- Dépôt des dossiers avant 31/10/2024
- Réalisation au plus tard le 31/12/2025.



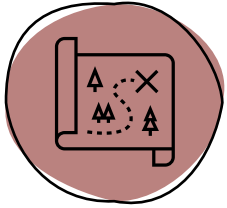


LE FINANCEMENT

**D'autres recherches de financements possibles :**

- **Atlas de la Biodiversité** Communaux ou inter-communaux (volet sensibilisation ABC ou ABiC),
- **Territoires Engagé pour la Nature (TEN)**,
- **Aires Terrestres Educatives (ATE)**,
- **Aire Marine Educative (AME)**
- **Programme LEADER** (Liaison entre Actions de Développement de l'Économie Rurale – Union Européenne) pour le développement des territoires ruraux...

Ou encore des appels à projets spécifiques par Région ou Département, des financements participatifs et citoyens, mécénat, etc...



ETUDE DE CAS

**Le lac de l'Arrêt Darré
Communauté de Communes
des Côteaux du Val d'Arros (65)**

Etude et conception :
Atelier Nature & Territoires

Fabrication :
Pic Bois Pyrénées

Projet mené en 2022



1 Études

Diagnostic écologique et patrimonial

Étude d'interprétation du site

Potentiel d'accueil du public

Sécurité

Accessibilité



2 Concept du parcours et cartographie

Cheminement et jalonnement

Choix d'un fil conducteur et des thématiques d'interprétation

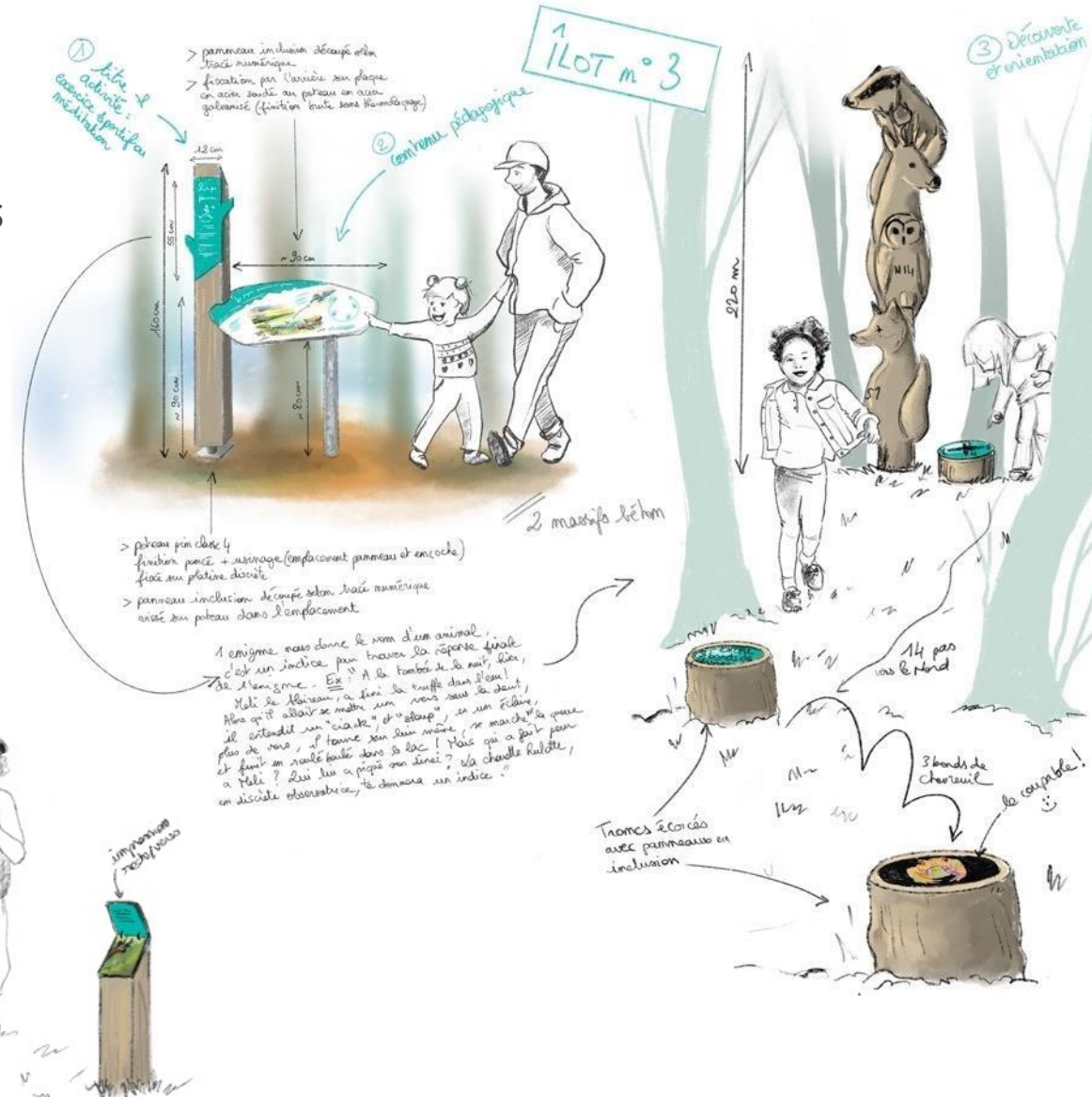
Choix du type de support de médiation



3 Validation et programmation

Design d'équipements : esquisses à valider puis plans techniques d'exécution

Budgétisation de la fabrication et des travaux et planification



4 Conception des visuels

Rédaction de contenu pédagogique,
ludification, scénarisation,
vulgarisation scientifique

Illustrations

Création graphique

Phases de validation



5

Fabrication et mise en place

Validation des Plans techniques

Fabrication

Pose



Vue sur panneau seul
Découpe suivant fichier

Socle béton de : 500x500x500mm
Dosage à 350Kg/M3
Poids : 33 kg

pic Bois

Date & Signature pour validation
Le retour du BON A TIRER conditionne le respect du délai de livraison
Tous droits réservés, tous usages réservés. Toute réimpression sans autorisation est formellement interdite.
Le BON A TIRER ENGAGE VOTRE ENTREPRISE RESPONSABILITE.

Réf Client : 125-22 C&C Val d'Arros Support lit d'Accueil	Conception : Jeremy DELASSUS
Matériau : 2ème classe 4 & Acier galvanisé	Quantité : Panneau : Inclusion 13 & 6mm
Finition : Bois poncé	
Montage : Partiel	
7	
Ancien dossier :	Foliole : 01/01 ECHELLE : 1/15 Date : 27/04/2022



ANT
Atelier Nature & Territoires

- Phase étude => 2,5 mois
- Phase conception => 3 mois
- Fabrication => 2 mois
- Pose => 1 semaine
- **Budget global indicatif => 50 000 euros HT**





Temps d'échange



Quels matériaux choisir ?

1 Les structures

2 Les panneaux



Les structures bois

Le PIN TRAITÉ CLASSE 4

- Très bonne résistance en extérieur, même en scellement direct
- Solution économique
- Bois traité



Les structures bois

LES BOIS NON TRAITÉS

- Bois naturellement classe 3 : mélèze, châtaignier, chêne, douglas.
- Massif, contrecollé et lamellé collé
- Très bonne résistance en extérieur, même en scellement direct



Les structures bois

LE BOIS ROBINIER FAUX ACACIA

- La seule essence européenne classe 4



	Classement (résistance)	Prix	Respect de l'environnement
Pin traité autoclave	Classe 4		
Mélèze Douglas, châtaignier, chêne	Classe 3		
Robinier	Classe 4		

LES USINAGES

- La découpe
- La soudure
- Le pliage



LES DIFFÉRENTS TRAITEMENTS DE L'ACIER

Thermolaquage



Galvanisation



Corten



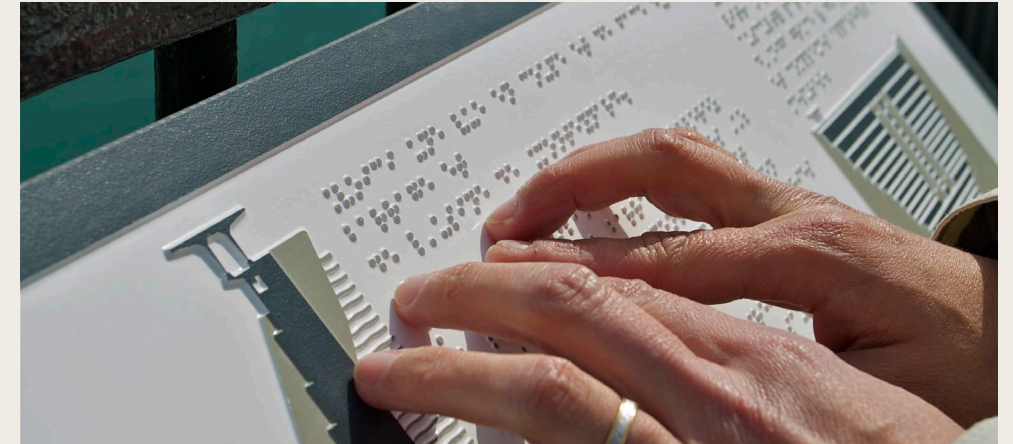
2.1 Les techniques d'impression

Photos, plans, logos...



2.2 Les techniques de gravure

Texte, contenus simples, braille



L'IMPRESSION NUMERIQUE VINYLE

- Une solution économique



2.1 Les techniques d'impression

L'INCLUSION









- Une solution très solide

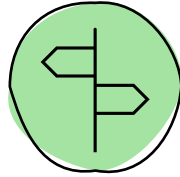


Les techniques de gravure

- Une solution pour des contenus simples et durables



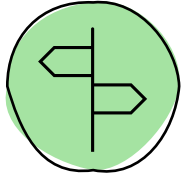
	Pour faire	Résistance	Prix	Environnement
Impression numérique vinyle	Panneau extérieur simple ou qui nécessite des mises à jour régulières (plan)			Tout dépend du support de collage. Privilégier les matériaux recyclable – Eviter dibond, PVC
Inclusion par vitrification	Panneaux qui nécessitent de la solidité, pièces en mouvement, pupitres (exposés aux UV)			Matériau recyclable en France
Impression directe	Panneau d'exposition, d'évènements, intérieur			Si bois : le panneau peut avoir plusieurs vies
Gravure	Panneaux de sentiers, panneaux avec texte et picto			Si compact : récupération pour en faire des mobiliers.



Temps d'échange



Le sentier d'interprétation numérique



Compléter une installation de panneaux



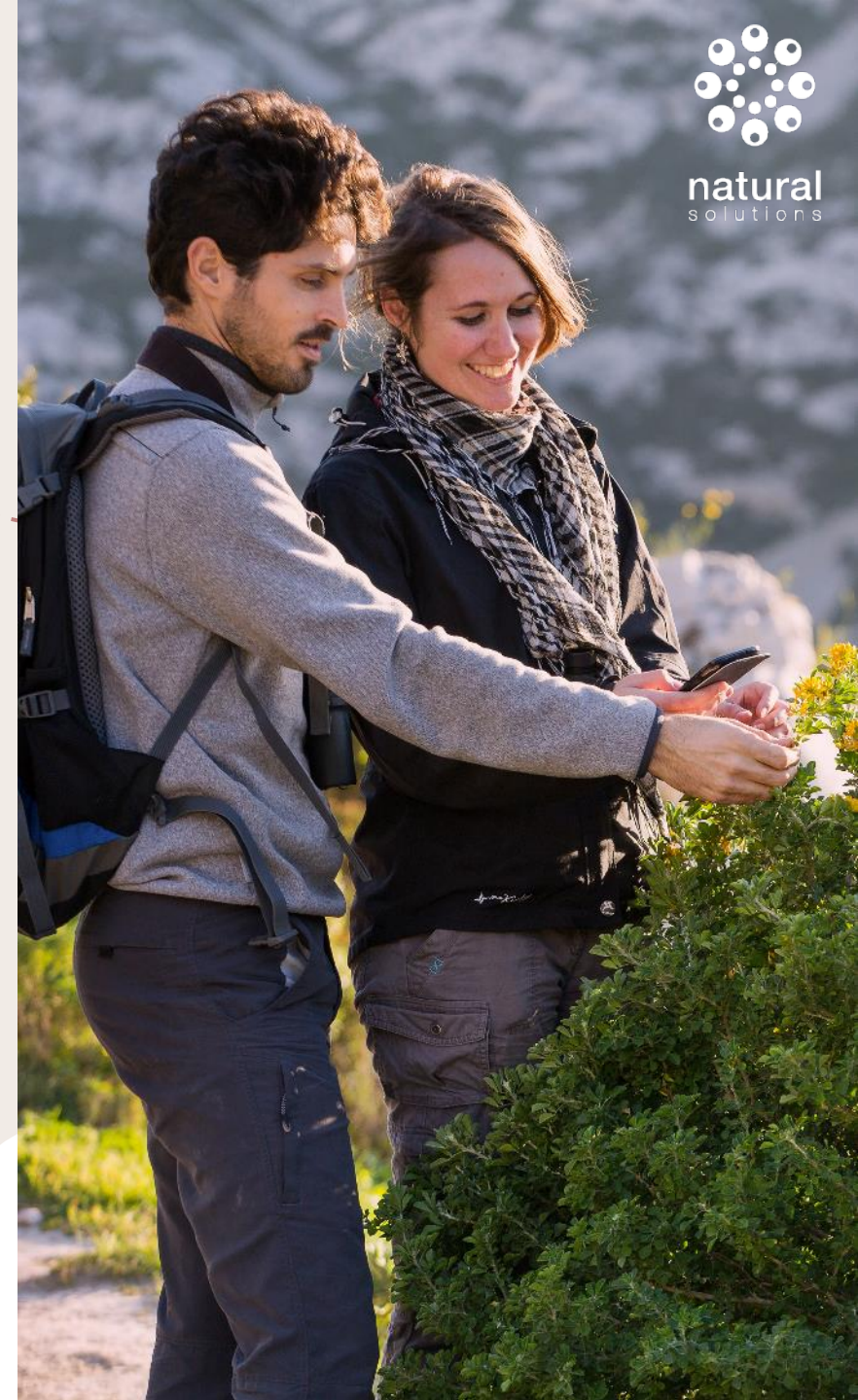
Éviter la pose de mobilier / panneaux



Proposer des informations complémentaires



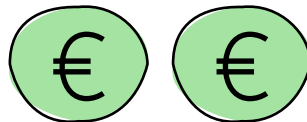
Attirer un public très « connecté »



Compléter
une application existante

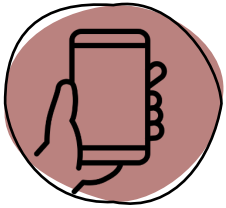


Avoir
une application dédiée
Open Source



Avoir
Une application dédiée sur mesure
et de la réalité augmentée



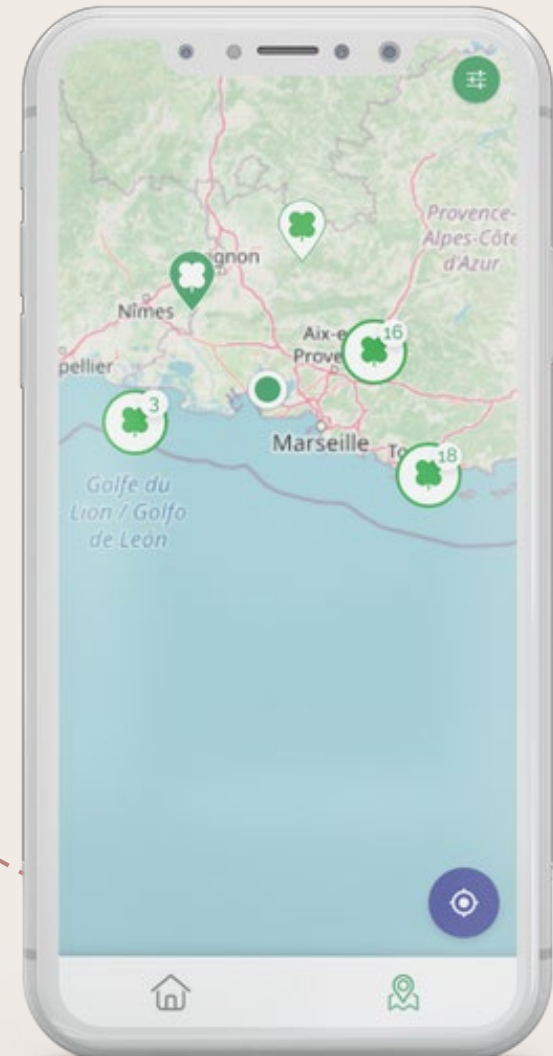
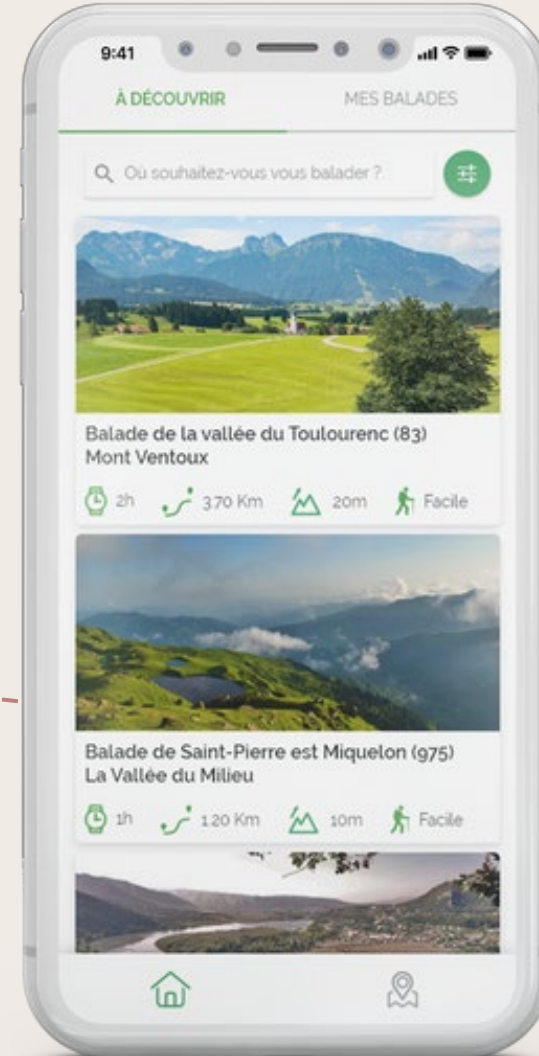


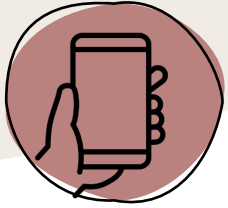
L'application **ecoBalade**

Une **application mutualisée** au niveau national avec une centaine de balades !

Des filtres par ville, niveaux de difficulté, durée, dénivelé et distance permettent de sélectionner son parcours.

Le mode hors ligne permet de préparer sa sortie en toute sérénité.

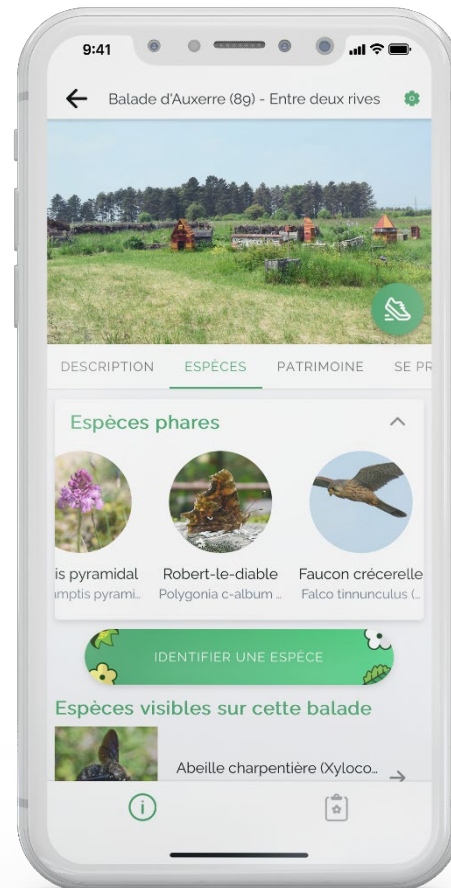


L'application **ecoBalade**

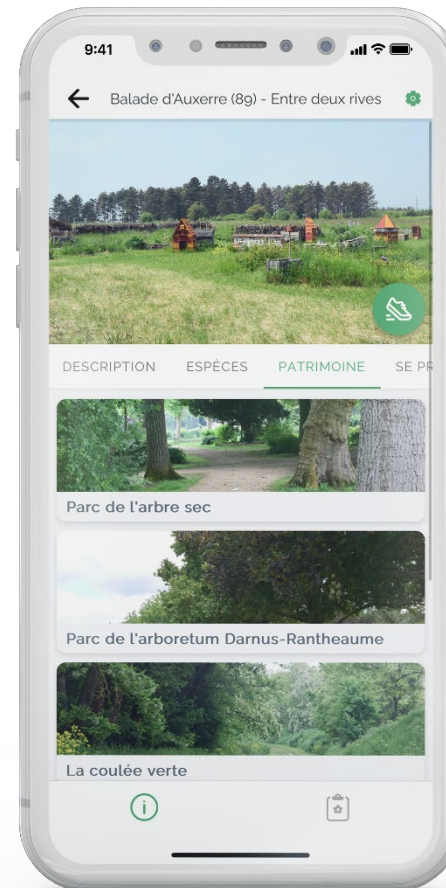
La description



Les espèces



Le patrimoine

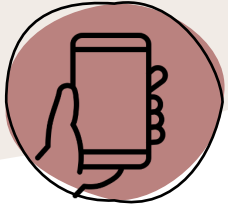


Les bonnes pratiques



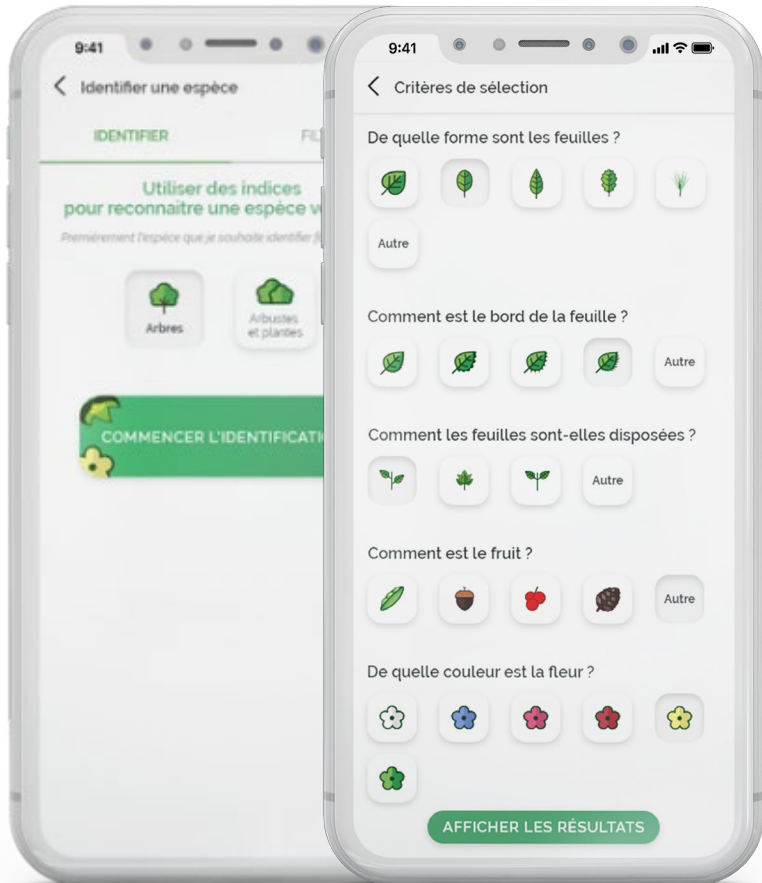
6

Mettre en place un sentier d'interprétation numérique

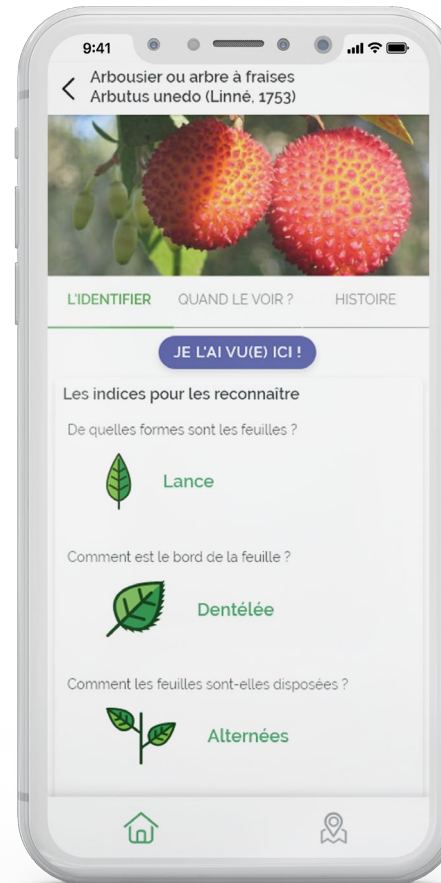


L'application **ecoBalade**

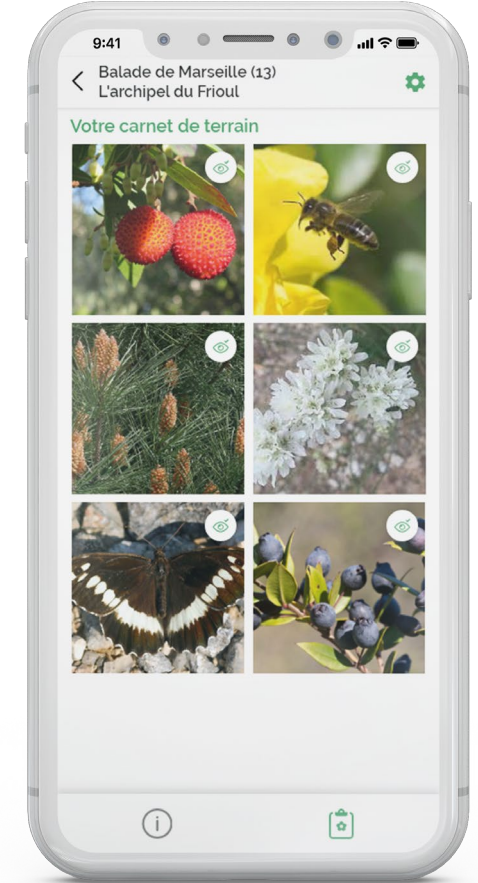
Reconnaître une espèce



Initiation aux Sciences participatives



Carnet de terrain



6

Le sentier d'interprétation numérique

Des services complémentaires

Affiche A3

Version livret papier

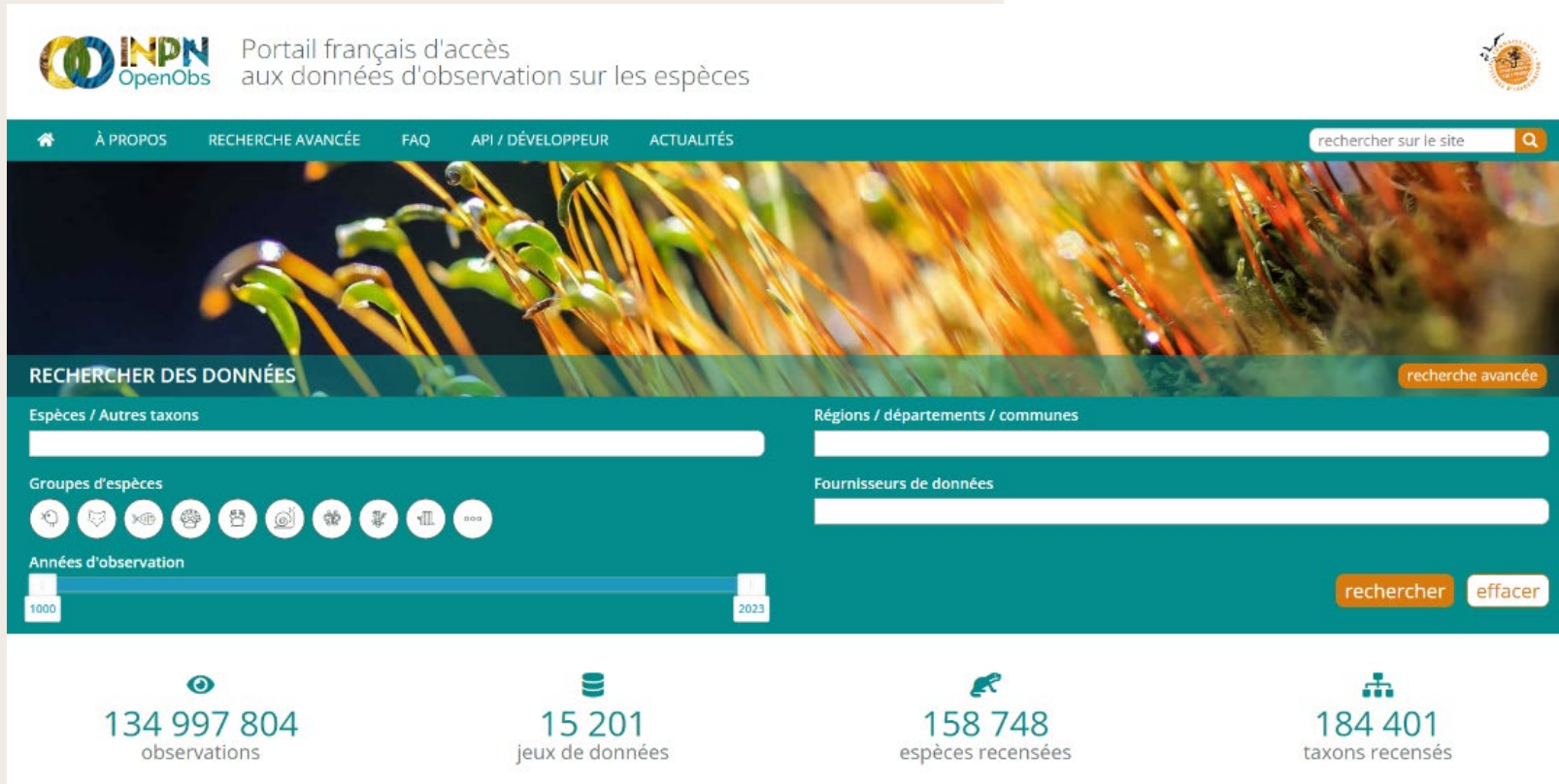
KIT Communication



Le sentier d'interprétation numérique

Les besoins à prévoir

- Réalisation des relevés naturalistes :
- Possibilité de compléter les relevés grâce à l'Open data



The screenshot shows the search interface of the INPN OpenObs website. At the top, the logo for INPN OpenObs is displayed alongside the text 'Portail français d'accès aux données d'observation sur les espèces'. A navigation bar contains links for 'À PROPOS', 'RECHERCHE AVANCÉE', 'FAQ', 'API / DÉVELOPPEUR', and 'ACTUALITÉS'. A search bar on the right of the navigation bar contains the text 'rechercher sur le site'. Below the navigation bar is a large banner image of a plant. Underneath the banner is a section titled 'RECHERCHER DES DONNÉES' with a 'recherche avancée' button. This section includes several search filters: 'Espèces / Autres taxons' with a text input field; 'Régions / départements / communes' with a text input field; 'Groupes d'espèces' with a row of icons representing different taxonomic groups; 'Fournisseurs de données' with a text input field; and 'Années d'observation' with a range selector from 1000 to 2023. At the bottom of the search section are 'rechercher' and 'effacer' buttons. Below the search section is a statistics bar with four metrics: 134 997 804 observations, 15 201 jeux de données, 158 748 espèces recensées, and 184 401 taxons recensés.

INPN OpenObs Portail français d'accès aux données d'observation sur les espèces

À PROPOS RECHERCHE AVANCÉE FAQ API / DÉVELOPPEUR ACTUALITÉS

rechercher sur le site

RECHERCHER DES DONNÉES recherche avancée

Espèces / Autres taxons

Régions / départements / communes

Groupes d'espèces

Fournisseurs de données

Années d'observation

rechercher effacer

134 997 804 observations

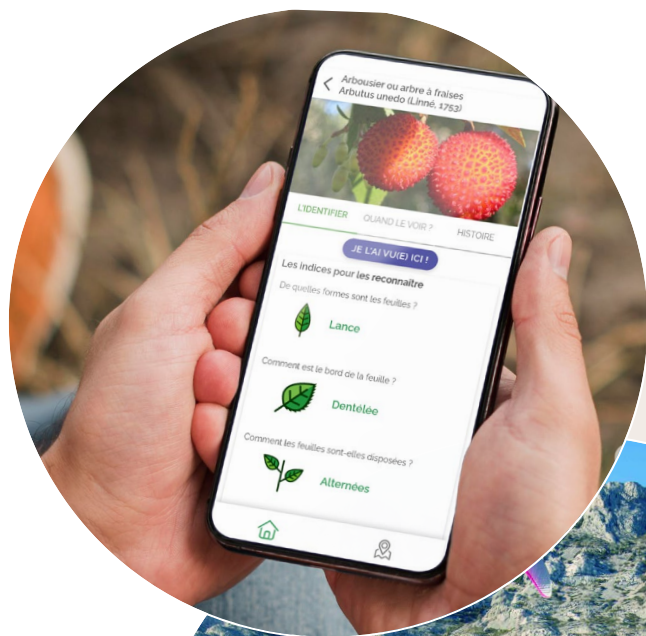
15 201 jeux de données

158 748 espèces recensées

184 401 taxons recensés



natural
solutions



Temps d'échange

Merci d'avoir participé à notre

Webinaire Sentiers d'interprétation de la nature



**LILYA
DIF**

CHEFFE DE PROJETS



lilya_dif@natural-solutions.eu
natural-solutions.eu



**LAURIE
DE BRONDEAU**

DIRECTRICE



contact@atelier-nt.fr
Atelier-nature-et-territoires.fr



**BÉATRICE
GOY**

CONSEILLÈRE AMÉNAGEMENTS



b.goy@pic-bois.com
pic-bois.com